

# Miejscowy plan zagospodarowania przestrzennego dla wybranych obszarów w gminie Troszyn

Załącznik nr 8

1:1 000

0510203040

m

N

Układ współrzędnych: PL-2000 EPSG:2178

ŹRÓDŁO MATERIAŁU PAŃSTWOWEGO ZASOBU GEODEZYJNEGO: STAROSTWO POWIATOWE W OSTROŁĘCE



LEGENDA

Obowiązujące ustalenia planu

granica obszaru objętego miejscowym planem zagospodarowania przestrzennego

nieprzekraczalna linia zabudowy

wymiarowanie (w metrach): odległości usytuowania linii zabudowy od linii rozgraniczającej tereny, szerokości terenów dróg

linia rozgraniczająca tereny o różnym przeznaczeniu lub różnych zasadach zagospodarowania

teren zabudowy mieszkaniowej jednorodzinnej lub usług

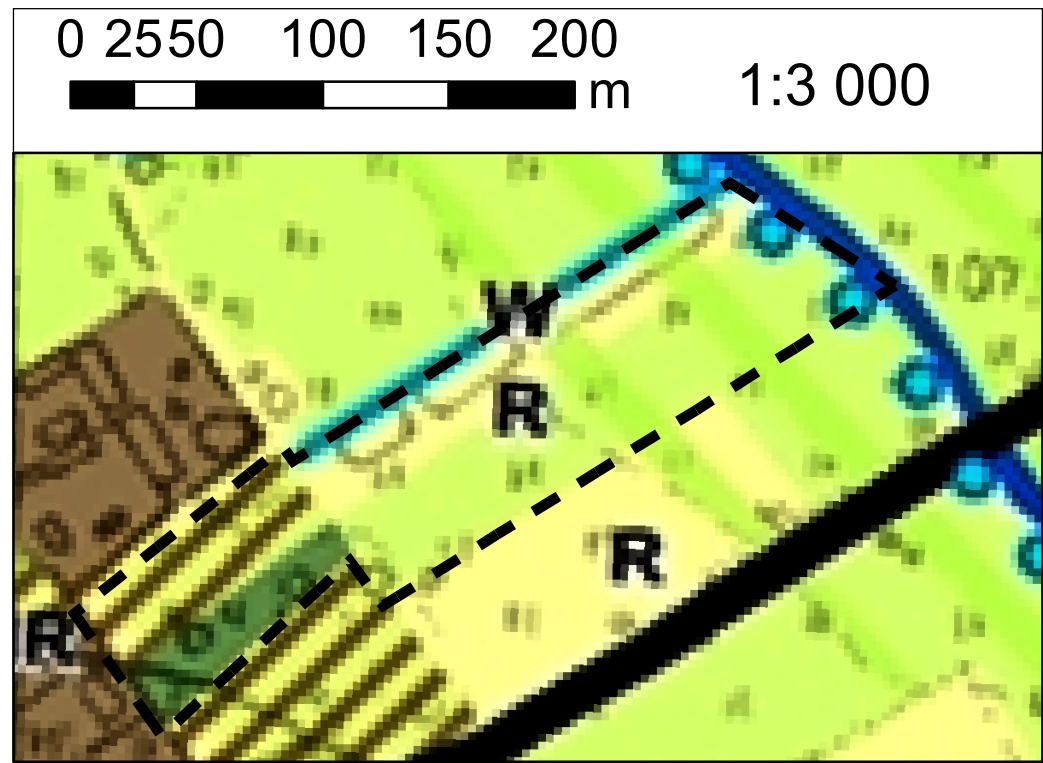
KDD teren drogi dojazdowej

teren rolnictwa z zakazem zabudowy

teren lasu

Oznaczenia planu wynikające z przepisów odrębnych

granica Głównego Zbiornika Wód Podziemnych nr nr 215 Subniecka Warszawska



PROJEKTOWANE SPOSOBY ZAGOSPODAROWANIA TERENU

obszary zabudowy mieszkaniowej - projektowane

obszary zabudowy mieszkaniowo- usługowej - projektowane

obszary zabudowy usługowej - projektowane

obszary aktywności gospodarczej - projektowane

obszary aktywności gospodarczej i usług- projektowane

obszary usług sportu i rekreacji - projektowane

obszary zieleni - projektowane

obszary leśne - projektowane

obszary cmentarzy - projektowane

obszar, na którym rozmieszczone będą urządzenia wytwarzające energię z odnawialnych źródeł energii o mocy przekraczającej 100 KW

strefa ochronna 500m od obszaru, na którym rozmieszczone będą urządzenia wytwarzające energię z odnawialnych źródeł energii o mocy przekraczającej 100 KW

SPOSOBY ZAGOSPODAROWANIA I OZNACZENIA WYSTĘPUJĄCE WYŁĄCZNIE W OBSZARZE MIEJSCOWOŚCI TROSZYN

obszary zabudowy centrotwórczej

obszar przestrzeni publicznej

Wyrys ze Studium Uwarunkowań i Kierunków Zagospodarowania Przestrzennego Gminy Troszyn

przyjętego uchwałą nr XXX/263/14 Rady Gminy w Troszynie z dnia 17 lipca 2014 r.

Legenda

GRANICE ADMINISTRACYJNE

granica obszaru objętego studium- granica gminy Troszyn

granicie obrębów

granicie gmin sąsiadujących

granica województwa

UWARUNKOWANIA TECHNICZNE

PODSTAWOWY UKŁAD KOMUNIKACYJNY

KD6 droga klasy głównej

KD2 drogi klasy zbiorczej

KDL drogi klasy lokalnej

orientacyjne przebiegi wybranych dróg klasy dojazdowej

drogi projektowane

węzły drogowe

linie kolejowe

stacja kolejowa

szlak drogowy po osadnictwie drobnoszlacheckim

szlak kajakowy

przystań na szlaku kajakowym

INFRASTRUKTURA TECHNICZNA

linie elektroenergetyczne najwyższego napięcia (NN) - 220kV, wraz ze strefą technologiczną 15m od rzutu skrajnego przewodu linii, po obu jej stronach

linie elektroenergetyczne wysokiego napięcia (WN) - 110kV, wraz ze strefą technologiczną 15m od rzutu skrajnego przewodu linii, po obu jej stronach

linie elektroenergetyczne średniego napięcia (SN)

stacje transformatorowe

linia gazowa wysokiego ciśnienia (WC)

projektowany gazociąg przemysłowy

stacja redukcyjna gazu

oczyszczalnie ścieków

przepompownie ścieków

punkt unieszkodliwiania odpadów

ujęcia wody

stacja telefonii komórkowej- orientacyjna lokalizacja

wyrobiska

UWARUNKOWANIA KULTUROWE

obiekty wpisane do gminnej ewidencji zabytków

obszary wpisane do gminnej ewidencji zabytków

stanowiska archeologiczne punktowe wraz z numerem stanowiska na obszarze AZP

stanowiska archeologiczne powierzchniowe wraz z numerem stanowiska na obszarze AZP

cmentarze

cmentarze zabytkowe

strefa sanitarna od cmentarza- 50m

OCHRONA ŚRODOWISKA PRZYRODNICZEGO I ZASOBY NATURALNE

doliny rzek- obniżenia terenowe

pomnik przyrody ożywionej - aleja sosnowa

ciągi ekologiczne

SUROWCE GEOLOGICZNE

PG-1 tereny górnicze wraz z nazwami

PG-1 - ROSTKI BOROWCE - Pole Północne I;

PG-2 - ROSTKI BOROWCE Pole Północne II A/1;

PG-3 - ROSTKI BOROWCE II;

PG-4 - ROSTKI BOROWCE STYLĄGI;

PG-5 - KAMIONOWO 1;

PG-6 - ROSTKI BOROWCE - POLE PÓŁNOCNE II (BC), POLE B1-C1

PG-7 - ROSTKI BOROWCE - POLE PÓŁNOCNE II (BC), POLE B2-C2

obszary górnicze wraz z nazwami

1 - ROSTKI BOROWCE - Pole Północne I;

2 - ROSTKI BOROWCE Pole Północne II A/1;

3 - ROSTKI BOROWCE II;

4 - ROSTKI BOROWCE STYLĄGI;

5 - KAMIONOWO 1;

6 - ROSTKI BOROWCE - POLE PÓŁNOCNE II (BC), POLE B1-C1

7 - ROSTKI BOROWCE - POLE PÓŁNOCNE II (BC), POLE B2-C2

granicie złóż wraz z nazwami

1 - Rostki - Borowce p. śr.

2 - Rostki - Borowce p. S

3 - Rostki - Borowce p. N II

4 - Rostki - Borowce p. N I

5 - Rostki - Borowce p.N II A

6 - Rostki - Borowce - Stylągi

7 - Troszyn

8 - Kamionowo

9 - Repki

10 - Repki I

11 - Rostki Borowce III

obszary złóż perspektywicznych

ISTNIEJĄCE SPOSOBY ZAGOSPODAROWANIA TERENU

MNR obszary zabudowy mieszkaniowej

P obszary aktywności gospodarczej

I obszary infrastruktury technicznej

R obszary rolnicze o wysokiej przydatności

R obszary rolnicze o niskiej przydatności

RZ obszary rolnicze łąk i pastwisk (klasy I-III)

RZ obszary rolnicze łąk i pastwisk (klasy IV i niższe)

ZL obszary leśne

ZC obszary cmentarzy

W obszary zbiorników wodnych i rowów melioracyjnych

WS obszary rzek i cieków wodnych

KK obszary kolejowe