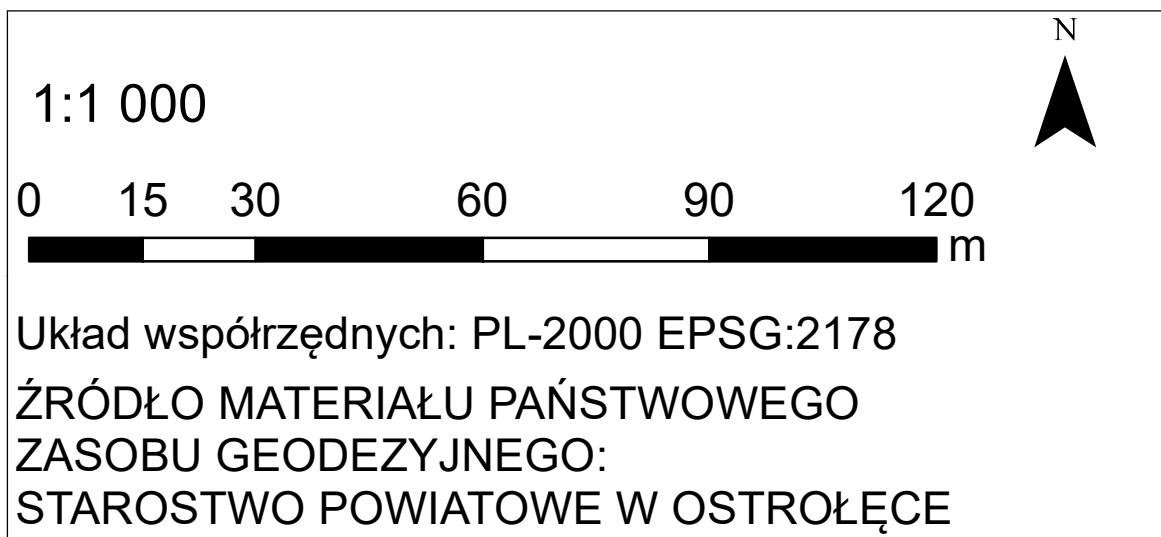
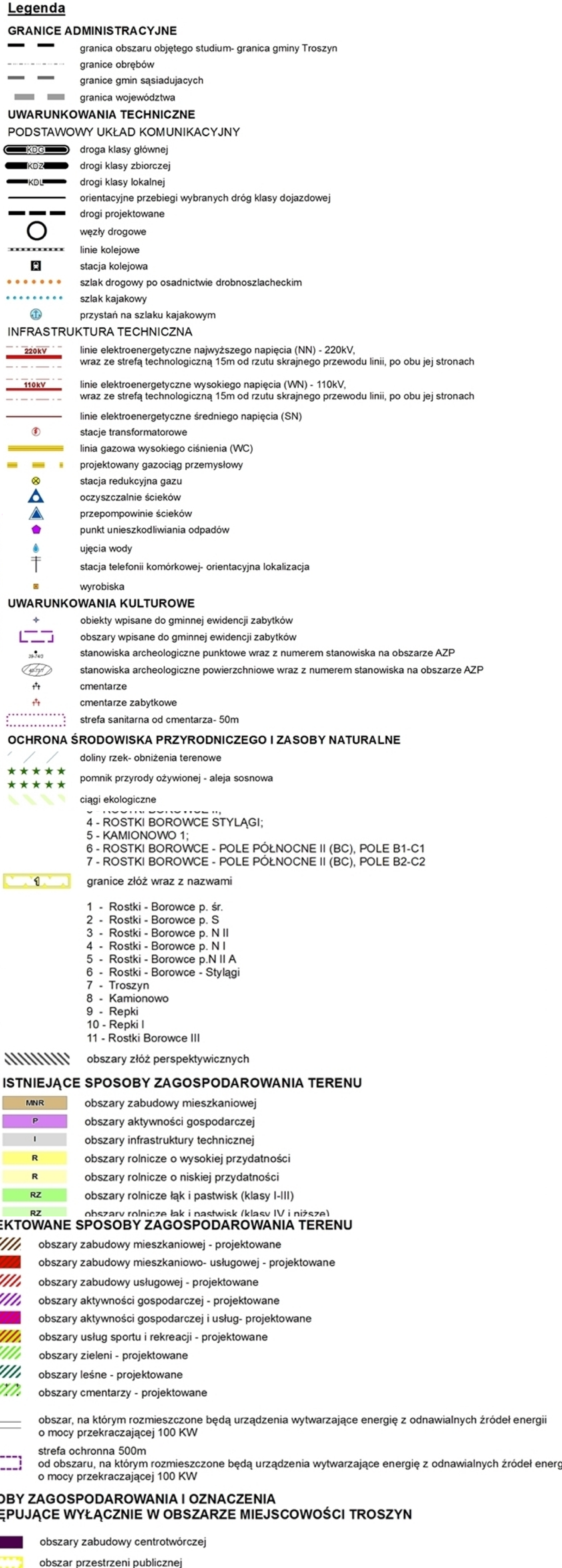
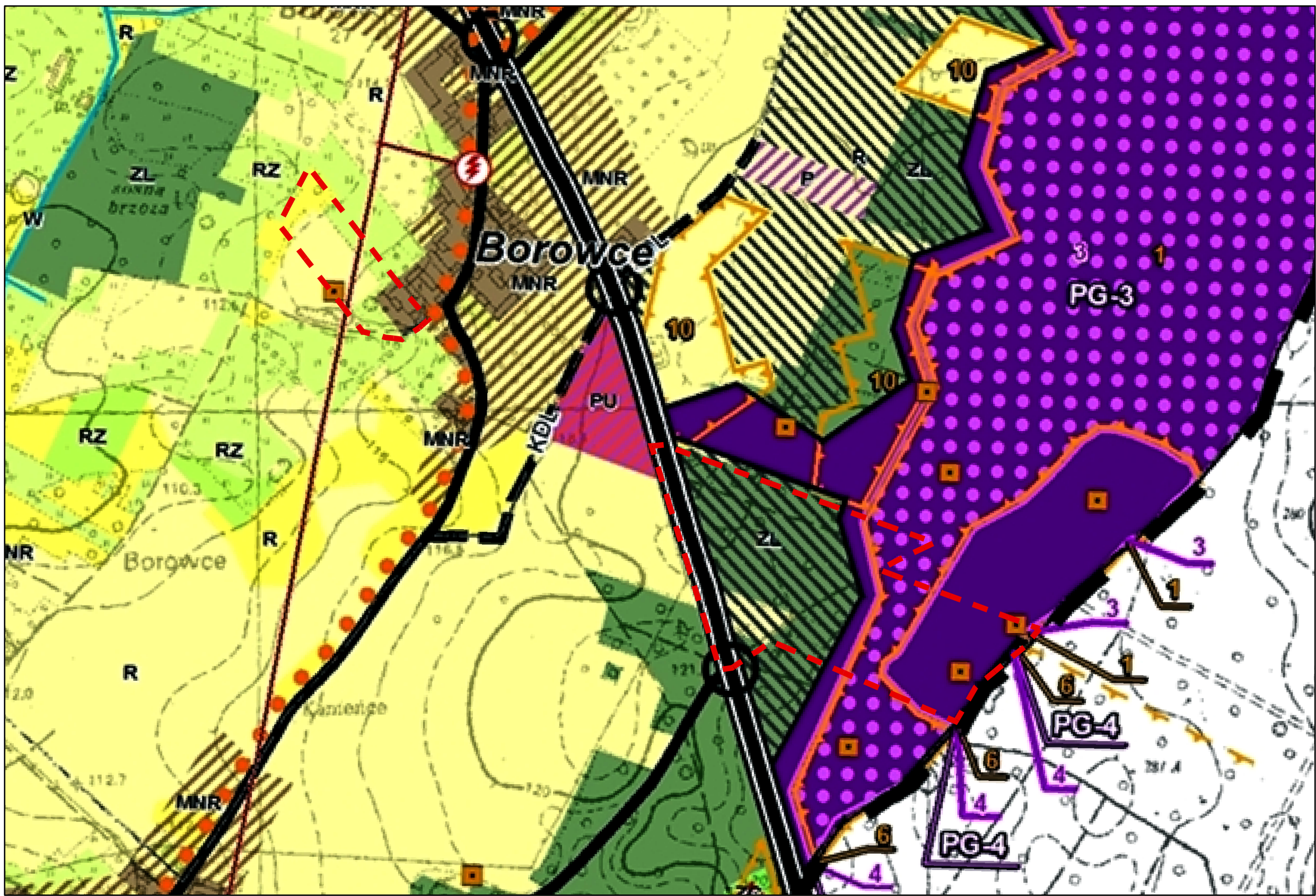


Miejscowy plan zagospodarowania przestrzennego dla wybranych obszarów w gminie Troszyn

Załącznik nr 4



Wyrzys z Studium Uwarunkowań i Kierunków Zagospodarowania Przestrzennego Gminy Troszyn
przyjętego uchwałą nr XXX/263/14 Rady Gminy w Troszynie z dnia 17 lipca 2014 r.



LEGENDA

Obowiązujące ustalenia planu

- granicę obszaru objętego miejscowym planem zagospodarowania przestrzennego
- nieprzekraczalna linia zabudowy
- wymiarowanie (w metrach): odległości usytuowania linii zabudowy od linii rozgraniczającej tereny, szerokości terenów dróg
- linia rozgraniczająca tereny o różnym przeznaczeniu lub różnych zasadach zagospodarowania
- MN teren zabudowy mieszkaniowej jednorodzinnej
- G teren górnictwa i wydobywania
- KDG teren drogi głównej
- KDD teren drogi dojazdowej
- RN teren rolnictwa z zakazem zabudowy
- RZM teren zabudowy zagrodowej
- L teren lasu

Oznaczenia planu wynikające z przepisów odrębnych

- granicę Głównego Zbiornika Wód Podziemnych nr nr 215 Subniecka Warszawska
- pomniki przyrody
- obszary górnicze
- tereny górnicze
- udokumentowane złoża

Oznaczenia informacyjne

- linie elektroenergetyczne średniego napięcia